

TAKEUCHI®

DER HÜLLKREISBAGGER

TB 280 FR



ÜBER TAKEUCHI

Wer baut, gestaltet die Zukunft. Darum ist es Takeuchi auch so wichtig, immer einen Schritt voraus zu sein: kommende Anforderungen heute schon zu erfüllen und eine gleichbleibend hohe Performance auch morgen zu sichern!

UNSER LEISTUNGSVERSPRECHEN

- **WETTBEWERBSFÄHIGKEIT** durch innovative Produkte und Services
- **HOHE PRODUKTIVITÄT**, dadurch gute Chancen bei der Auftragsvergabe
- **INTERESSANTE RENDITEN** durch langlebige Maschinen und geringe Ausfallzeiten
- **GROSSE FLEXIBILITÄT** durch vielfältige Einsatzmöglichkeiten
- **PLANUNGSSICHERHEIT** durch permanente Weiterentwicklung und Konformität mit künftigen Normen
- **EFFEKTIVE ENTLASTUNG** durch nutzerorientierte Ausstattung

KUNDENORIENTIERT VON ANFANG AN

Die Erfolgsgeschichte von Takeuchi begann mit der Gründung 1963 und insbesondere mit der Erfindung des weltweit ersten Minibaggers 1970. Seit damals verfolgt das marktführende Unternehmen mit seinen Innovationen und kontinuierlichen Weiterentwicklungen bis heute das gleiche Ziel:

Der Einsatz auf dem Bau erfordert viel – von Mensch und Maschine. Wir möchten Sie hierbei optimal unterstützen: durch Leistung, die Ihren Bedürfnissen wirklich entspricht, und eine Produktqualität, die ihresgleichen sucht.

BEISPIELHAFTE VORTEILE DER TAKEUCHI BAUWEISE

- **FEINFÜHLIGE BEDIENBARKEIT** durch hochwertige, perfekt aufeinander abgestimmte Hydraulikkomponenten
- **HART IM EINSATZ** durch Planierschild mit Kastenprofil für hohe Verwindungssteifigkeit
- **LANGE LEBENSDAUER** durch abriss sichere Schlauchverlegung zum Hubzylinder und massive Abdeckungen der Schlauchleitungen im Schwenkbereich
- **GERINGER VERSCHLEISS** durch dreiflanschige Laufwerksrollen oder Kronenmutter an Stiel und Löffelgelenken

die Bedürfnisse seiner Kunden bestmöglich zu erfüllen. Leistung, Qualität, Nachhaltigkeit und ein weltweites Netzwerk engagierter Händler machen das Unternehmen zum Partner der Wahl.



TB 280 FR: STARK, STABIL UND PLATZSPAREND

Sie haben wenig Platz auf Ihrer Baustelle, aber jede Menge zu bewegen? Dann ist der verlässliche TB 280 FR genau Ihr Typ.

DIE WICHTIGSTEN HIGHLIGHTS IM ÜBERBLICK

- **HOHE LEISTUNGSFÄHIGKEIT** auf kleinem Raum dank Versatzausleger
- **ERGONOMISCHER ARBEITSPLATZ** dank großer Kabine mit komfortablen Armauflagen
- **VOLLE FLEXIBILITÄT** durch vier ansteuerbare Zusatzkreisläufe und programmierbare Litermengen für den ersten, zweiten und vierten Zusatzkreislauf
- **GROSSE LEISTUNGSFÄHIGKEIT** durch max. Literleistung von 148 l/min (P1)
- **VEREINFACHTER SERVICE** durch kippbare Kabine
- **ZEITERSPARNIS** durch Betankungspumpe mit serienmäßiger Abschaltautomatik
- **PERFEKTE SICHT** durch LED-Arbeitsscheinwerfer
- **VERSCHLEISSARM** durch automatische hydraulische Kettenspannung
- **UMFELDSCHONENDES ARBEITEN** durch nach oben verlegten Auspuff
- **SCHNELLER ÜBERBLICK** durch sinnvoll strukturiertes LCD-Farbdisplay
- **SAUBERE LEISTUNG UND ERFÜLLUNG ALLER ABGASNORMEN** durch aktiven Dieselpartikelfilter
- **ANGENEHMES KLIMA** durch Klimaautomatik
- **HERVORRAGENDER KOMFORT** durch luftgefederten Fahrersitz mit Kopfstütze, Sitzheizung und vielfältigen Einstellmöglichkeiten
- **VOLLE KONTROLLE** durch Takeuchi Fleet Management

UNÜBERTROFFEN, WENN'S ENG WIRD: DER TB 280 FR

2.700 mm



1



2



3

DIE WENDE FÜR IHRE BAUSTELLE: NUR 2.700 MM HÜLLKREIS

Mit dem Hüllkreis wird der Platz bezeichnet, den ein Bagger für eine 360-Grad-Drehung benötigt. Je kleiner dieser ist, desto wendiger ist der Bagger und desto effizienter kann er auf Baustellen eingesetzt werden. Mit einem Hüllkreis von nur 2.700 mm ist der innovative TB 280 FR gerade bei engen Platzverhältnissen ideal.

FÜHRENDE BAGGER FÜR BAGGERFÜHRER

Wer unsere Bagger bedient, kennt den Unterschied. Die Profimaschinen von Takeuchi bringen entscheidende Vorteile: Sie sind besonders leistungsfähig, effizient, zuverlässig und bedienerfreundlich. Von diesen Qualitäten profitieren Sie bei der täglichen Arbeit und auch auf Dauer zahlen sie sich aus. Damit dies so bleibt, berücksichtigen wir bei jeder Neu- und Weiterentwicklung die Anforderungen unserer Kunden.

IMMER AUF IHRER SEITE: DER VERSATZAUSLEGER

UNSER STANDPUNKT: MEHR HUBKRAFT UND MEHR STABILITÄT

Für effektive seitliche Schachtarbeiten benötigen Sie eine möglichst große Hubkraft. Der TB 280 FR erfüllt diese Anforderungen optimal:

- **HOHE FLEXIBILITÄT** durch Versatzaufleger mit Gelenkmechanismus im Oberwagen
- **MAXIMALE STANDFESTIGKEIT** durch Schwerpunkt im unteren Teil der Maschine
- **ABSOLUT VIELSEITIG** durch Ausstattungsoption Powertilt (Schwenkmotor)



4



5

AUSRÜSTUNG

ALLES IM FLUSS: DIE STEUERKREISLÄUFE FÜR HYDRAULIKWERKZEUGE

Um Ihnen das effiziente Arbeiten zu erleichtern, haben wir uns für den TB 280 FR einiges einfallen lassen:

- **VIelfÄLTIGE EINSATZMÖGLICHKEITEN** durch drei angesteuerte Zusatzkreisläufe bis zum Löffelstiel
- **EFFIZIENTER EINSATZ VON MEHRZWECK- UND SORTIERGREIFERN** durch individuell proportionale Ansteuerung der hydraulischen Zusatzkreisläufe 1 und 2 – kein Hin- und Herschalten zwischen Öffnen/Schließen bzw. Drehen rechts/links
- **ZEITERSPARNIS BEIM WERKZEUGWECHSEL** durch Zusatzkreislauf 3 – vorgesehen für hydraulischen Schnellwechsler

Die Flussrate können Sie für verschiedene Anbauwerkzeuge einstellen und mit der entsprechenden Symbolik hinterlegen. Für Zusatzkreislauf 1 ist eine Literleistung von max. 148 l/min verfügbar. Mithilfe des serienmäßigen Druckspeichers werden die Zusatzkreisläufe vor dem Werkzeugwechsel entlastet.

SICHER IST SICHER: DER LASTHEBEBETRIEB

In der täglichen Arbeit werden höchste Anforderungen an heutige Baumaschinen gestellt. Der TB 280 FR bietet Ihnen serienmäßig:

- **SICHERER LASTHEBEBETRIEB** durch serienmäßige Rohrbruchsicherung, Überlastwarneinrichtung sowie Lasthalteventile am Hauptausleger und am Löffelstielzylinder
- **WEITERE ABSICHERUNG** durch optionale Lasthaken – angebracht nach Wunsch

Übrigens: Im Lasthebebetrieb ist eine Lastsicherheitseinrichtung nach EN 474-5:2006+A2:2012 Erdbaumaschinen-Sicherheit-Lasthebebetrieb Pflicht!

SONDERAUSRÜSTUNG

AUF ZACK: DAS TAKLOCK

Das optionale Schnellwechselkupplungssystem TAKLOCK ermöglicht Ihnen, zwei Anschlüsse auf einmal zu verbinden oder zu trennen: Das spart wertvolle Zeit bei der Montage von hydraulischen Anbaugeräten.



SCHACHTMEISTER: DER POWERSPATEN

Der Powerspaten ergänzt ideal Ihr Löffelsortiment. Mit dem Powerspaten bewältigen Sie schwierige Arbeiten extrem präzise:

- **VERTIKALER UND HORIZONTALER EINSATZ** durch zwei Schnellwechselrahmen
- **SENKRECHTES SCHACHTEN VOR DER MASCHINE** durch spezielle Formgebung



POWERSPATEN



POWERSPATEN

PERFEKTER WERKZEUGWECHSEL: DER HYDRAULISCHE SCHNELLWECHSLER

- **HÖCHSTE FLEXIBILITÄT IM EINSATZ** durch Arbeitsbereich von $2 \times 90^\circ$ und optimale Beweglichkeit aller Anbaugeräte mit original Powertilt
- **STÖRUNGSFREIES ARBEITEN** durch abrissichere Verlegung der Zuleitungen für Schnellwechsler und Powertilt auf dem Löffelstiel
- **IDEAL FÜR DEN EINSATZ VON SYMLOCK-WERKZEUGEN** durch extrabreite Aufnahmeklauen am Schnellwechsler
- **ABSOLUTE PASSGENAUIGKEIT** durch Zentrierpunkte rechts und links am Schnellwechsler
- **GESCHÜTZTES ARBEITEN** durch hydraulische Sperrverriegelung (verhindert ungewolltes Öffnen des Schnellwechslers nach Werkzeugwechsel)



8



LC-LÖFFEL



LC-GRABWANNE

VIELSEITIG NUTZBAR: DIE SYMLOCK- UND LC-WERKZEUGE

Die LC-Werkzeuge sind besonders flexibel:

- **VERWENDBAR IN VIER POSITIONEN** durch kreuzförmigen Wechselrahmen
- **EINSATZ AN SCHWER ZUGÄNLICHEN STELLEN**, besonders bei zusätzlicher Ausrüstung mit Powertilt



13
LC-AUFNAHME



14
SYMLOCK MIT
LÖFFELSICHERUNGSLASCHE

AUSSTATTUNG



15

HART IM EINSATZ: DAS ABSTÜTZ- UND PLANIERSCHILD

Für den Lasthebebetrieb ist die Verwindungssteifigkeit des Abstütz- und Planierschilds besonders wichtig. Der TB 280 FR bietet Ihnen auch in dieser Hinsicht jetzt noch mehr:

- **GROSSE STABILITÄT** durch optimiertes Doppelwandschild (an Maschine angelenkt durch strapazierfähige Kastenprofilarme)
- **MAXIMALE STANDSICHERHEIT** durch verlängertes Schild
- **PERFEKTE PLANIERARBEITEN** durch angesetzte Schneide und verbesserte Profilierung
- **LANGE EINSATZZEITEN** durch massiven Schutz des Hydraulikschildzylinders

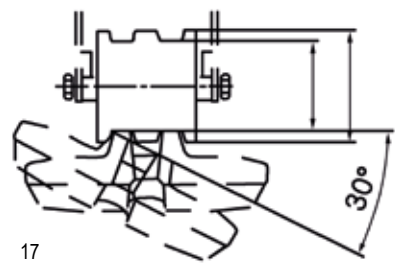


16

GEGEN STILLSTAND: DIE LAUFWERKE

Die Laufwerke tragen einen großen Teil zur Standsicherheit des TB 280 FR bei. Auch die weiteren Vorteile überzeugen:

- **HOHE STANDSEITEN** durch erstklassige Laufwerkskomponenten wie dreiflanschige Laufwerksrollen und Short-Pitch-Ketten
- **LANGE LEBENSDAUER DER KETTEN** durch vollautomatische hydraulische Kettenspannung
- **NIEDRIGE BETRIEBSKOSTEN** durch insgesamt gesenkten Reparatur- und Wartungsbedarf
- **GROSSE FLEXIBILITÄT** – Austausch von Gummi-Stahl- oder Gio-Grip-Ketten ohne Umbau des Laufwerks



17

OPTIMALE
KETTENFÜHRUNG



18

DREIFLANSCHIGE
LAUFWERKSROLLEN



19

VOLLAUTOMATISCHE HYDRAULISCHE
KETTENSCHNITTUNG

ANTRIEB UND WARTUNG

GUTER SERVICE: DIE WARTUNG

Die Abdeckhauben bieten Ihnen beim TB 280 FR einen optimalen und schnellen Zugang für die tägliche Wartung. Durch die kippbare Kabine können Sie die Servicezeiten verkürzen.

SAUBERE LEISTUNG: DER MOTOR UND DER AUSPUFF

Der TB 280 FR verfügt über einen leistungsstarken Common-Rail-Dieselmotor mit 49,6 kW, der für hohe Leistung und niedrigen Kraftstoffverbrauch sorgt:

- **GERINGER VERSCHLEISS, NIEDRIGER KRAFTSTOFFVERBRAUCH UND GERÄUSCHPEGEL** durch Betrieb im ECO-Modus und automatische Drehzahlrückstellung
- **UMWELTSCHONEND** mit Katalysator DOC sowie Dieselpartikelfilter für die Abgasreinigung

Der nach oben verlegte Auspuff verhindert die Beschädigung von Hausfassaden und Hecken. Außerdem sind Personen im Umfeld der Maschine nicht dem Abgasstrom ausgesetzt.

FÜR HEISSE MOMENTE: DIE KÜHLEREINHEIT



20



21

Die großen Öl- und Wasserkühler des TB 280 FR sorgen für optimale Kühlung.



22



23

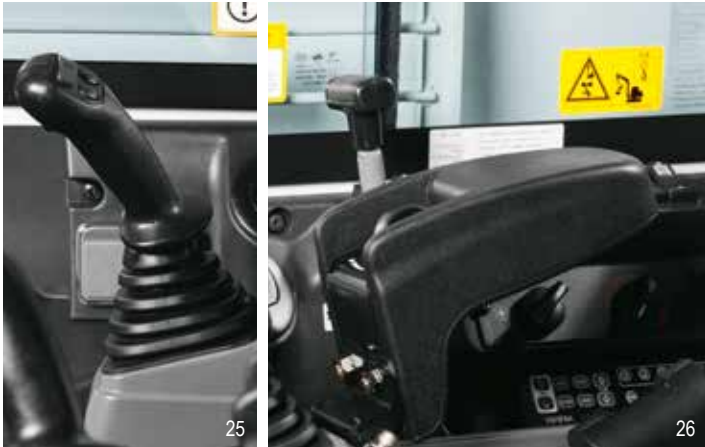
KABINE



SPIELEND LEICHT: DIE BEDIENELEMENTE

Auf den Bedienkomfort wurde beim TB 280 FR besonderer Wert gelegt:

- **ERGONOMISCHE ABLÄUFE** durch entsprechend angeordnete Joysticks mit integrierten Bedienelementen für Zusatzkreisläufe und Fahrstufenschaltung
- **FEINFÜHLIGE HANDHABUNG** durch proportionale Ansteuerung der Zusatzkreisläufe
- **ANGENEHMES ARBEITEN** durch hydraulisch vorgesteuerte Fahrhebel und verstellbare Armlehnen



ERGONOMISCH ANGEORDNETE JOYSTICKS UND HÖHENVERSTELLBARE ARMLEHNEN MIT INTEGRIERTER DREHZAHLEINSTELLUNG

ALLES IM BLICK: DAS LCD-FARBDISPLAY

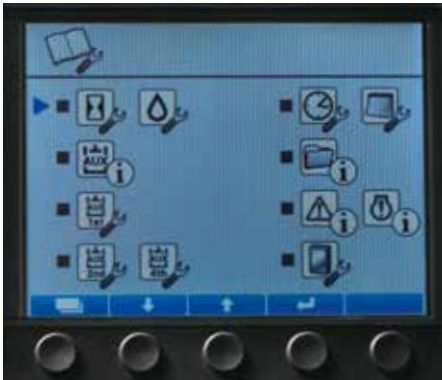
Über die aktuellen Betriebszustände der Maschine informieren Sie sich ganz einfach auf dem Hauptbildschirm. Auch die unterschiedlich eingestellten Litermengen für Zusatzkreislauf 1 können Sie hier abrufen. Damit Sie sich beim Bedienen leichter tun, haben wir das LCD-Farbdisplay optimiert:

- **HERVORRAGENDE LESBARKEIT** durch Tag-Nacht-Designs
- **SCHNELLER ÜBERBLICK** durch verständliche Symbolik und klaren Aufbau
- **HOHER BEDIENKOMFORT** durch innovative Einstellmenüs

Für Kreislauf 2 kann die Literleistung ebenfalls verändert und programmiert werden. In den Untermenüs finden Sie alle Einstell- und Informationspunkte.



27



28



29

GERÄUMIG: DIE FAHRERKABINE

Die geöffnete Kabinentür liegt dicht an der Kabine an und ragt nicht über das Heck der Maschine hinaus. So können Sie Beschädigungen an der Tür auch bei engen Platzverhältnissen vermeiden. Darüber hinaus profitieren Sie von weiteren Vorteilen:

- **LEICHTES EINZIEHEN DER FRONTSCHIEBE** durch Gasdruckdämpfer
- **GUTE SICHTVERHÄLTNISSE** durch getönte Kabinenscheiben aus glattem Glas
- **BEQUEMES ARBEITEN** durch leistungsstarkes Heizungs- und Lüftungssystem, Komfortsitze mit hoher Rückenlehne, 6-fach-Verstellung und breite Einstiege



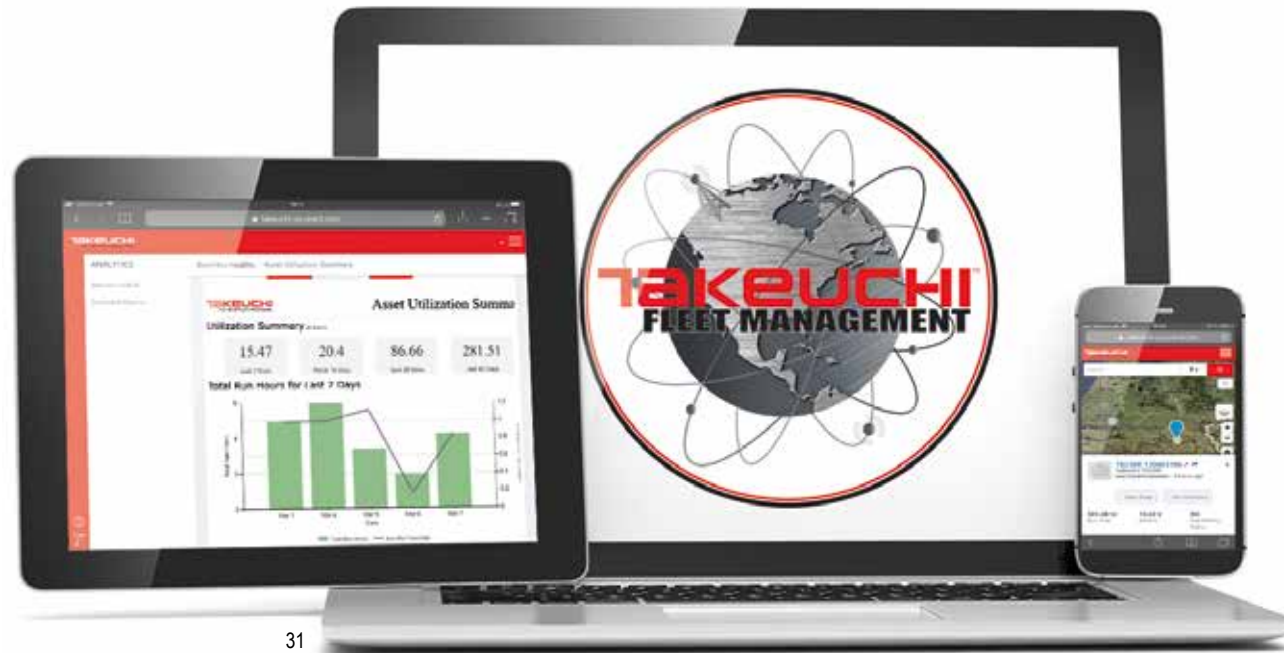
30

BREITER KABINENEINSTIEG UND EINZIEHBARE FRONTSCHIEBE

TAKEUCHI FLEET MANAGEMENT (TFM)

VOLLER EINSATZ, VOLLE KONTROLLE: DAS TFM

Ob vom PC im Büro oder unterwegs vom Tablet oder Smartphone: Mit TFM behalten Sie jederzeit alles im Blick. Sie wissen, wo sich Ihre Takeuchi Maschinen befinden, und kennen ihre Leistungsdaten und Wartungsintervalle. So können Sie den Service zeit- und kostentechnisch optimieren und für einen langen störungsfreien Betrieb sorgen.



31

NEUE SERVICEKRAFT: DIE VORAUSSCHAUENDE WARTUNG

- **OPTIMAL GEPLANTE SERVICES** durch einen perfekten Überblick über die Betriebsdaten und die Möglichkeit, Baumaschinen nach anstehenden Wartungen zu sortieren
- **SCHUTZ VOR SCHÄDEN** durch Signalfunktion – die Meldung erfolgt an eine individuell festgelegte E-Mail-Adresse zur Erinnerung an anstehende Wartungstermine und Hinweis auf kritische Fahrzeugwerte

IN DIE ZUKUNFT GEDACHT: DER KOMPATIBLE AUFBAU

- **FREI VERNETZBAR** durch API-Schnittstelle – standardisierte Telematikdaten lassen sich problemlos in andere Datenportale übertragen
- **HÖCHSTE FLEXIBILITÄT** durch die Einbindung Ihrer Bestandsmaschinen in TFM mithilfe des TFM-Nachrüstsatzes

TOP INFORMIERT: DIE DATEN IM PORTAL

TFM stellt Ihnen eine Vielzahl von Daten im Portal zur Verfügung. Sie finden hier u. a. die standortbezogene Betriebsdauer, den Tankfüllstand, den Kraftstoffverbrauch, den Status des Partikelfilters, den Öldruck, die Öltemperatur, die Motordrehzahl, das aktuelle Drehmoment und Angaben zur Zündung (an/aus). Darüber hinaus profitieren Sie von weiteren Vorteilen:

- **UNTERSTÜTZUNG DER FAHRER** durch Ferndiagnose im Falle einer Fehlermeldung oder beim Einhalten der Wartungsintervalle
- **RÜCKWIRKENDE ANALYSE** durch das Auslesen und Auswerten der Maschinendaten der vergangenen 90 Tage

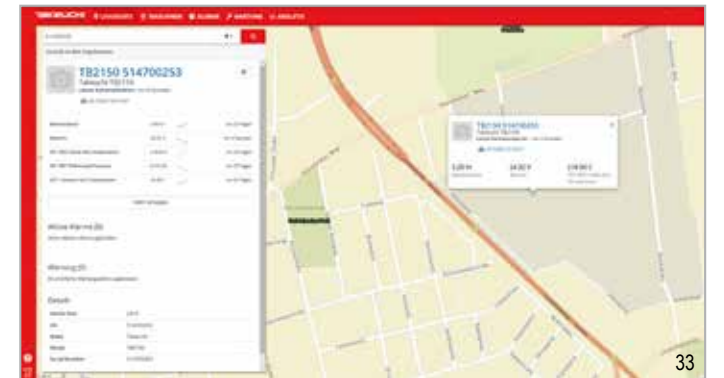
- **WIRTSCHAFTLICHE EFFIZIENZ**, beispielsweise durch die Organisationsmöglichkeit von Treibstoffsammelbestellungen
- **BESSERE PLANBARKEIT VON NEUKÄUFEN** durch die Übersicht über geleistete Betriebsstunden von Mietmaschinen



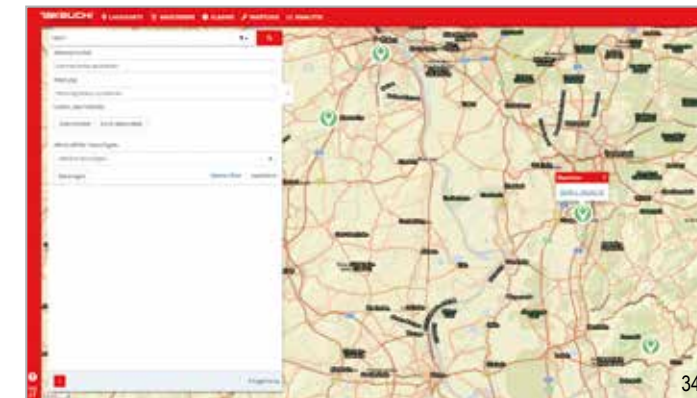
32

GEWUSST WO: DIE GPS-ORTUNG

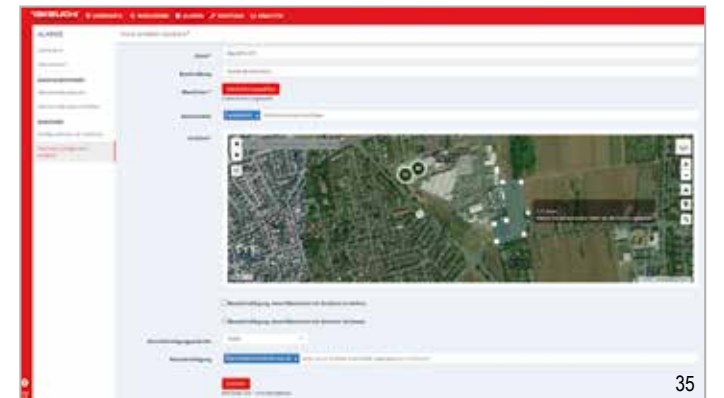
- **SCHUTZ GEGEN DIEBSTAHL UND MISSBRAUCH** durch Ortungsfunktion im TFM-Portal
- **ERLEICHTERTE LOGISTIKPLANUNG** durch Standortanzeige im TFM-Portal und frei definierbare Geo-Zonen
- **GENAUER ÜBERBLICK** durch Mitteilung, wenn eine Baumaschine in eine Geo-Zone einfährt oder sie verlässt, an individuell festgelegte E-Mail-Adressen



33



34



35

STANDARD AUSRÜSTUNG DES TB 280 FR

ARBEITSAUSRÜSTUNG

- 1., 2. + 3. Zusatzkreis komplett verlegt mit Anschlüssen am Löffelstiel
- 1.+ 2. Zusatzkreis proportional angesteuert
- 1. Zusatzkreis mit Dauerbetriebsschaltung (A-Seite)
- 3. Zusatzkreis für hydraulischen Schnellwechsler
- Druckentlastung für Zusatzhydraulik
- Hochdruckabsperrhähne an den Zusatzkreisläufen
- Hubzylinderschutz
- 2-fache Sicherheitsabschaltung für Hauptausleger
- Ein Arbeitsscheinwerfer am Ausleger
- Rohrbruchsicherung, Überlastwarneinrichtung
- Lasthalteventile am Hub- und Löffelstielzylinder

PLANIERSCHILD

- Verwindungsfreies Kastenprofil
- Zurrösen

LAUFWERK

- Short-Pitch-Gummiketten
- Dreiflanschige Laufwerksrollen
- Eine Tragrolle
- Ösen für Transportsicherung
- Gebremste Fahrmotoren (automatisch)
- Vollhydraulisches Kettenspannsystem
- Fahrstufenautomatik

MOTOR/HYDRAULIK

- Dieselmotoren
- Abgasnorm Euro V
- Automatische Drehzahlrückstellung
- 4 Hydraulikpumpen
- Leistungsstarke Öl-/Wasserkühler
- Schwenkbremse (automatisch)
- Bordwerkzeug und Fettpresse
- Automatische Kraftstoffentlüftung

KABINE

- Kippbare Komfortkabine
- Komfortsitz mit hoher Rückenlehne
- Hydraulisch vorgesteuerte Fahrhebel
- Kabinenheizung
- Einziehbarer Frontscheibe mit 2 Gasdruckdämpfern
- Getönte Kabinenscheiben
- Radio
- Getränkehalter

AUSSTATTUNGSVARIANTEN DER BAGGERAUSRÜSTUNG TB 280 FR



AUSSTATTUNGSVARIANTE V1

Sicherheitsausstattung	Hubzylinder	Löffelstielzylinder
Rohrbruchsicherung	Ja	Ja
Lasthalteventil	Ja	Ja
Überlastwarneinrichtung	Ja	–

1. Zusatzkreis (proportional gesteuert)
2. Zusatzkreis (proportional gesteuert)
3. Zusatzkreis (Schnellwechslerkreis)

AUSSTATTUNGSVARIANTE V2

Erweitert die Serienausstattung V1 um:

- Hydraulischer Schnellwechsler HS08 Rohrstaffel

Die Rohrstaffel führt Zusatzkreis 3 auf dem Löffelstiel und durch die Löffelkinematik zum Schnellwechsler.

AUSSTATTUNGSVARIANTE V3

Erweitert die Serienausstattung V1 um:

- Original Powertilt, 174° schwenkbar
- Lasthaken am Powertilt
- Hydraulischer Schnellwechsler HS08 Rohrstaffel

Die Rohrstaffel führt Zusatzkreis 3 und 4 auf dem Löffelstiel und durch die Löffelkinematik zum Schnellwechsler und zum Powertilt.

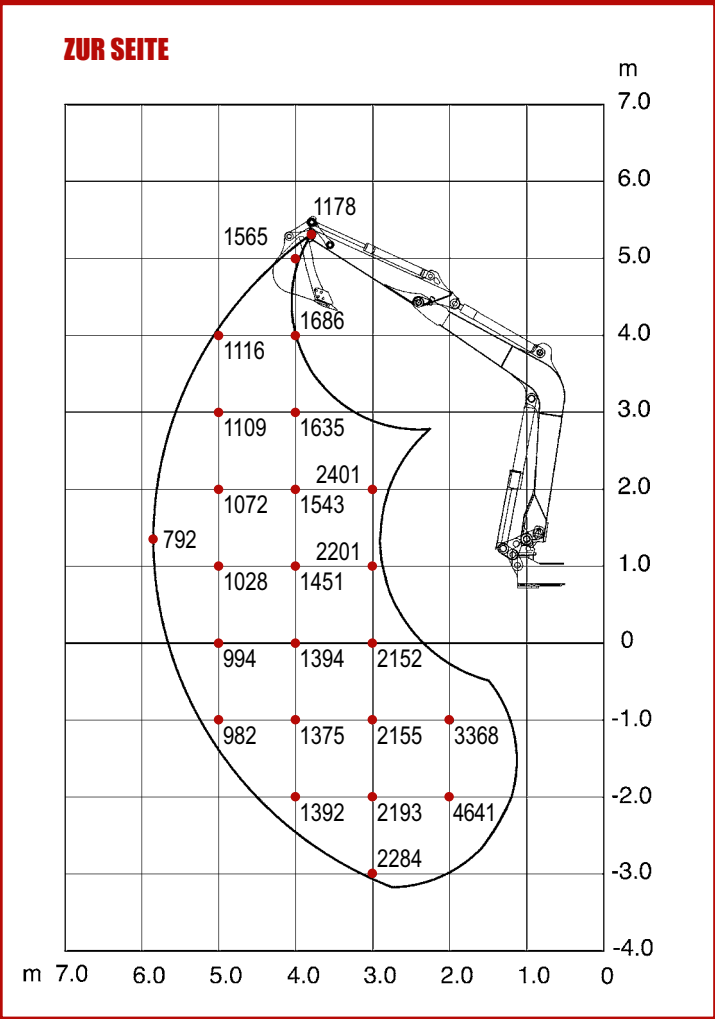
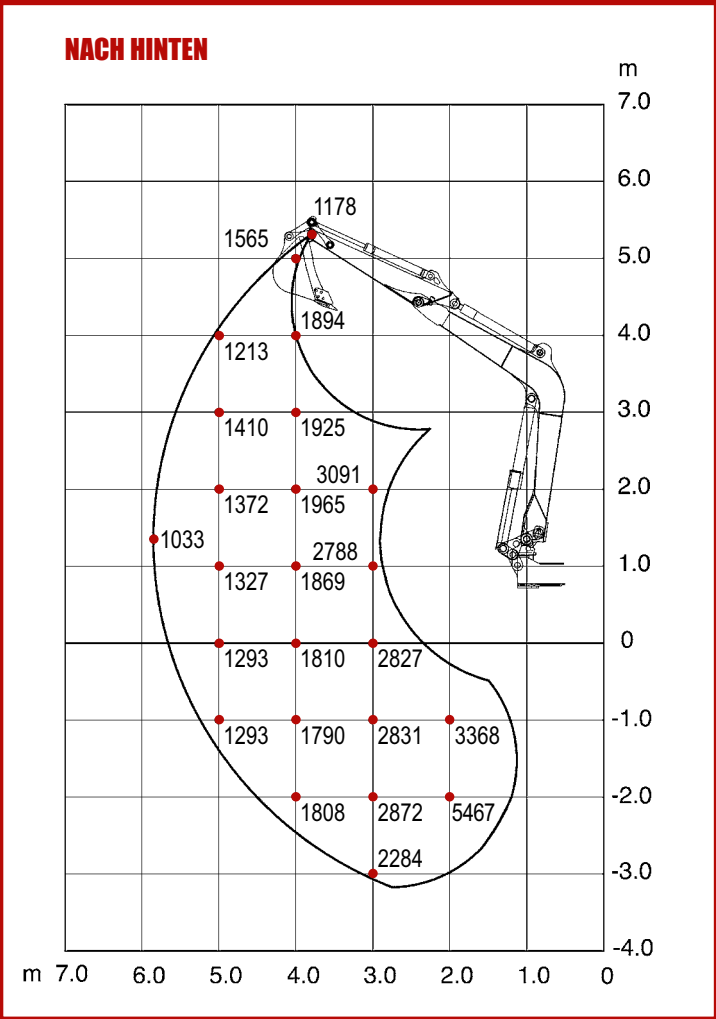
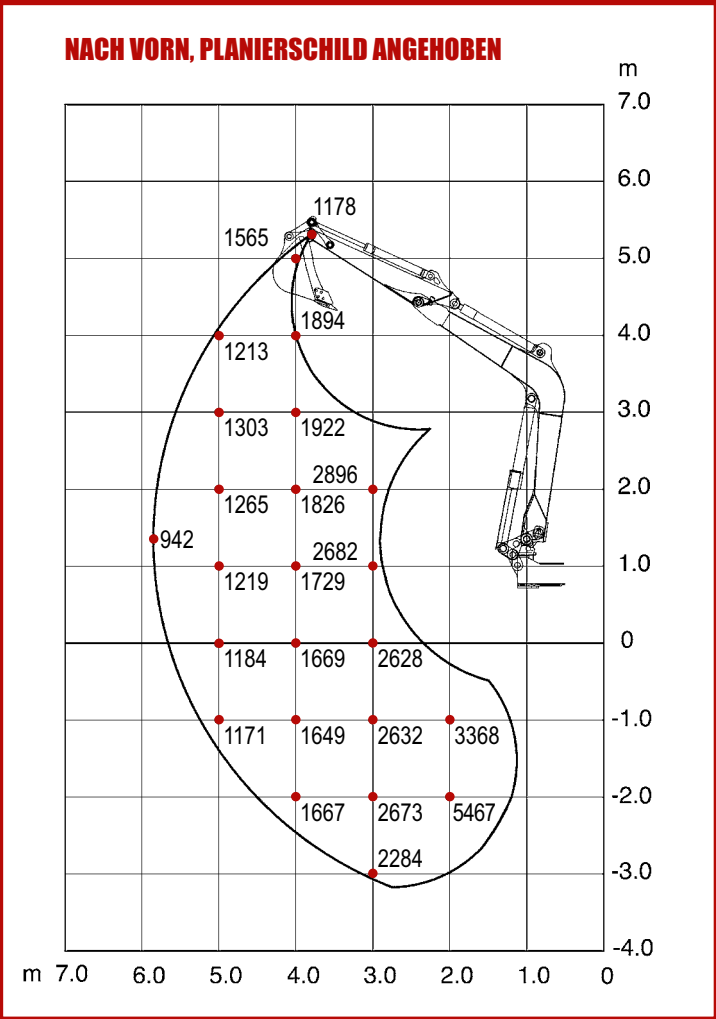
AUSSTATTUNGSVARIANTE V4

Erweitert die Ausstattung V3 um:

- Elektrische Greiferumschaltung in der Kabine (Umschaltung für den Betrieb von Schachtgreifern)

DER LASTHEBEBETRIEB

TB 280 FR (SSA)



Die Hublasten in den Grafiken betragen bis zu 87 % der hydraulischen Hublast bzw. bis zu 75 % der Kipplast.
Die Werte sind in Kilogramm angegeben – ohne Powertilt. Technische Änderungen vorbehalten.

TECHNISCHE DATEN TB 280 FR

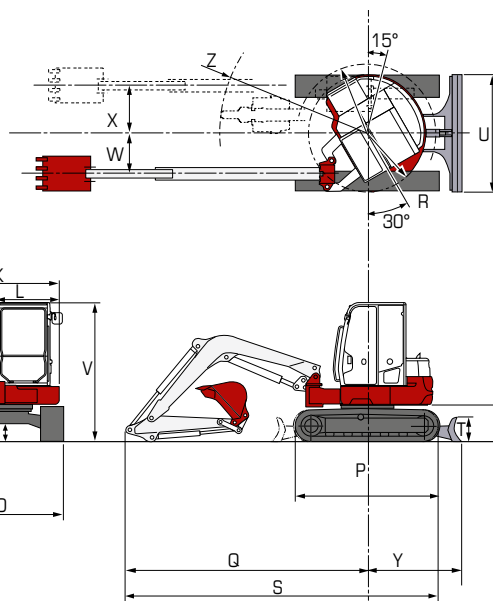
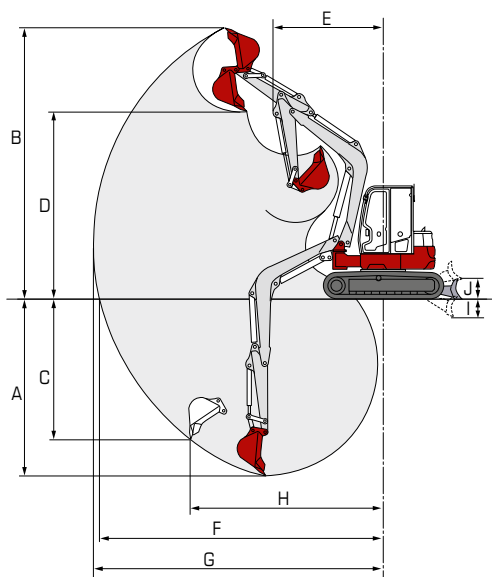
TECHNISCHE DATEN		
Maschinengewicht	kg	8.500
Bodendruck	kg/cm ²	0,37

MOTOR		
Typ		4TNV98CT
Leistung ISO 9249/SAEJ 1349	kW/PS	49,6/67,4
Drehzahl	U/min	2.000
Hubraum	cm ³	3.318
Anzahl der Zylinder		4
Kraftstofftank	l	100
Schwenkgeschwindigkeit	U/min	10
Fahrgeschwindigkeit 1	km/h	2,7
Fahrgeschwindigkeit 2	km/h	5,2
Steigfähigkeit	Grad	30
Auslegerschwenkwinkel	Grad	15/30

HYDRAULIK		
Hauptarbeitspumpe		Summenleistungs- geregelt
Max. Fördermenge	l/min	2 × 74, 1 × 60, 1 × 15
Max. Druck – Zusatzkreise	MPa/bar	20,6/210
Max. Druck – Ausrüstung	MPa/bar	27,5/275
Zusatzhydraulik Service 1	max. l/min	148
Zusatzhydraulik Service 2	max. l/min	60
Geräuschpegel LwA	dB(A)	99
Geräuschpegel LpA	dB(A)	82

Technische Änderungen vorbehalten. Alle Angaben ohne Gewähr.

ABMESSUNGEN			STANDARDSTIEL
Max. Grabtiefe	A	mm	4.195
Max. Abstechhöhe	B	mm	6.280
Vertikale Grabtiefe	C	mm	3.160
Überladehöhe	D	mm	4.295
Min. Schwenkradius gerade	E	mm	2.835
Max. Reichweite am Grund	F	mm	6.715
Max. Reichweite	G	mm	6.870
Max. vertikaler Grabradius	H	mm	4.700
Planierschild ab	I	mm	490
Planierschild auf	J	mm	525
Breite Oberwagen	K	mm	2.170
Breite Kabine	L	mm	1.040
Breite Ketten	M	mm	450
Bodenfreiheit	N	mm	315
Breite Laufwerk	O	mm	2.300
Laufwerkslänge	P	mm	2.855
Länge Achse–Hubarm horiz.	Q	mm	4.755
Schwenkradius hinten	R	mm	1.280
Transportlänge	S	mm	6.160
Höhe Planierschild	T	mm	500
Breite Planierschild	U	mm	2.300
Gesamthöhe	V	mm	2.725
Auslegerversatz links	W	mm	805
Auslegerversatz rechts	X	mm	945
Achse Planierschild	Y	mm	2.055
Mindestradius der Arbeitsrüstung und Anbaugeräte	Z	mm	2.835



Ihr zuständiger Händler



Wilhelm Schäfer GmbH
Lise-Meitner-Straße 2 • 64646 Heppenheim
Tel.: +49 (0) 6252/93 81 0 • Fax: +49 (0) 6252/93 81 19
E-Mail: info@wschaefer.de • Web: www.takeuchi.de